



Attuazione dell'Art.11 della Legge 24 Giugno 2009, n. 77
Attività di Prevenzione del Rischio Sismico – Microzonazione Sismica del Territorio Regionale
Progetto Cofinanziato con Fondi Comunitari POR–FESR Abruzzo – 2007–2013 Asse IV – Attività IV 3.1

MICROZONAZIONE SISMICA

Carta delle Microzone Omogenee in Prospettiva Sismica e delle frequenze di risonanza

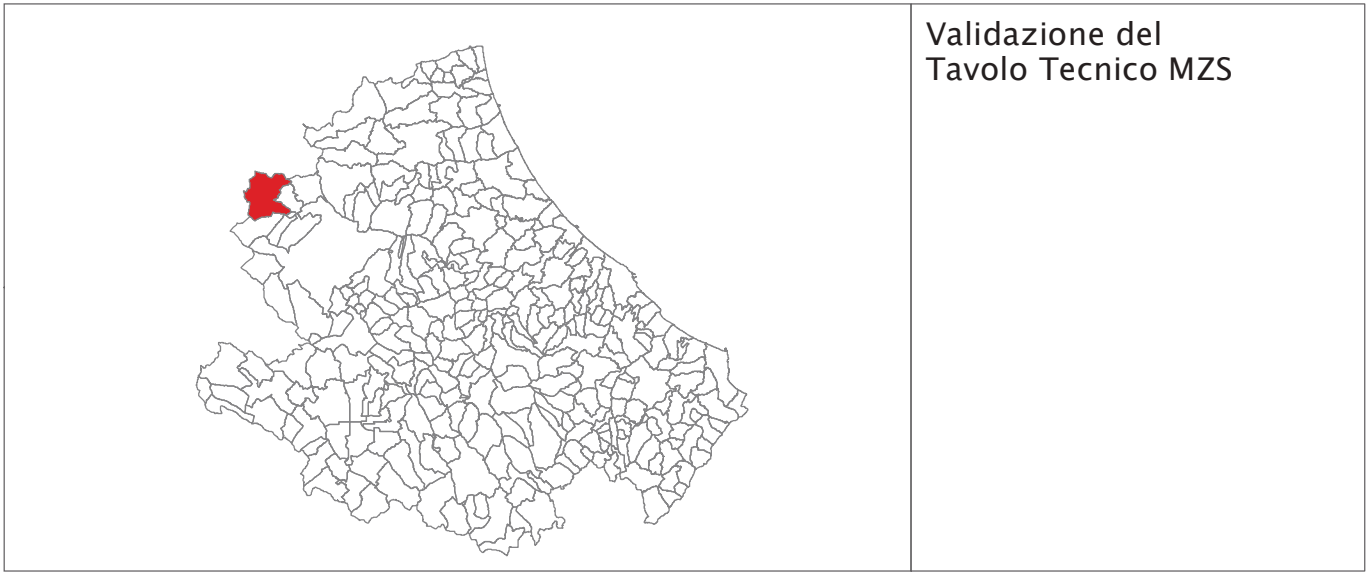
SCALA 1:5.000

Base topografica: CTR 1:5.000 fornita dal Servizio Cartografico della Regione Abruzzo – Sistema di Riferimento Geografico WGS 1984 Fuso 33N

REGIONE ABRUZZO

Comune di Montereale (AQ)

Località: Cabbia



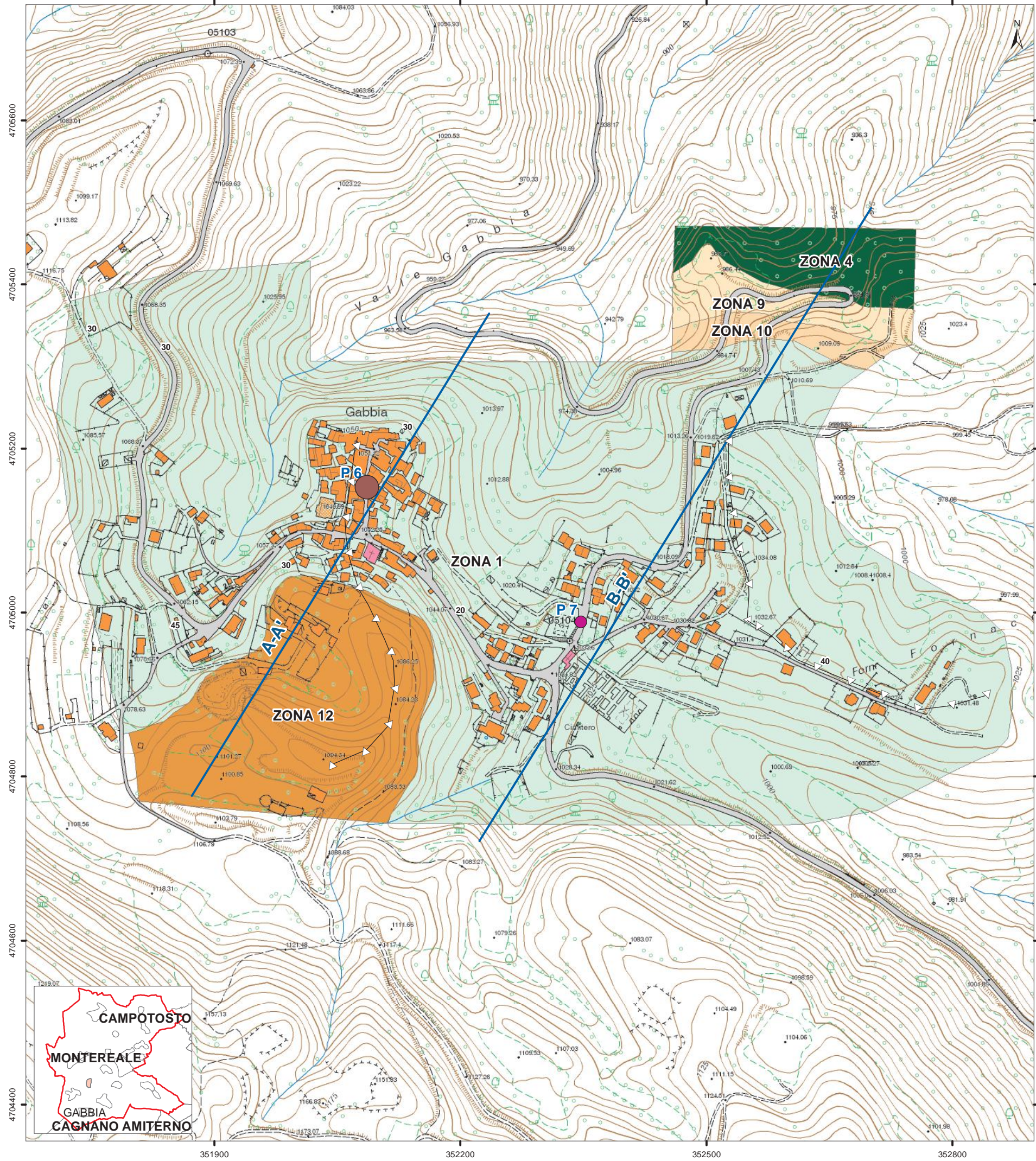
Validazione del
Tavolo Tecnico MZS

Tecnico incaricato: Geol. Francesco Giancrisofaro

Data

Gennaio 2015

Collaboratore: Geol. Cinzia Ucci



Legenda

Zone stabili suscettibili di amplificazioni locali

ZONA 1	ZONA 4
ZONA 9	ZONA 10
ZONA 12	
Depositi caratterizzati da una forte variazione granulometrica sia verticale che orizzontale (h<30; Vs ?)	
Substrato lapideo stratificato. (h>30; Vs ?).	Substrato lapideo stratificato. (h>30; Vs ?).

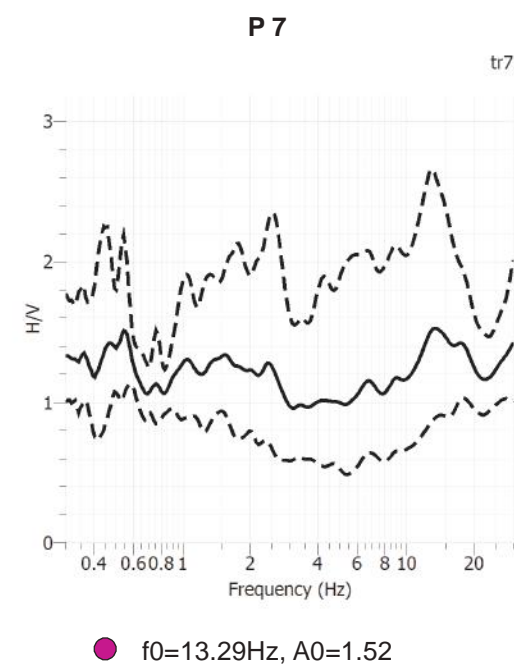
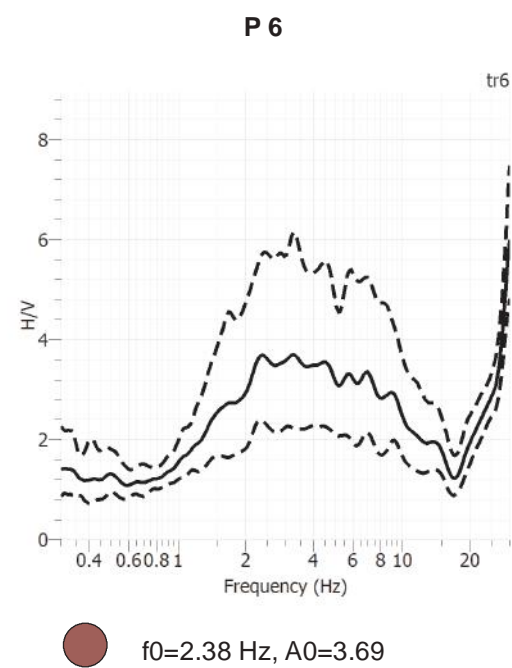
(h: spessore (m);
i: inclinazione pendio (°);
Jv: grado di fratturazione;
Vs: velocità onde s (m/s))

Legenda

Caratteristiche Geomorfologiche

- Cresta
- Traccia di sezione topografica

Spettri



Frequenza fondamentale (f0) Hz ed ampiezza di picco H/V (A0)
Secondo picco (F1, A1)

F0 (Hz)	F1 (Hz)	A0	A1
	Nessun picco significativo		
	0.5–0.9		
	1.0–2.4		
	2.5–4.9		
	5.0–7.4		
	7.5–9.9		
	10.0–14.9		
	15.0–20.0		